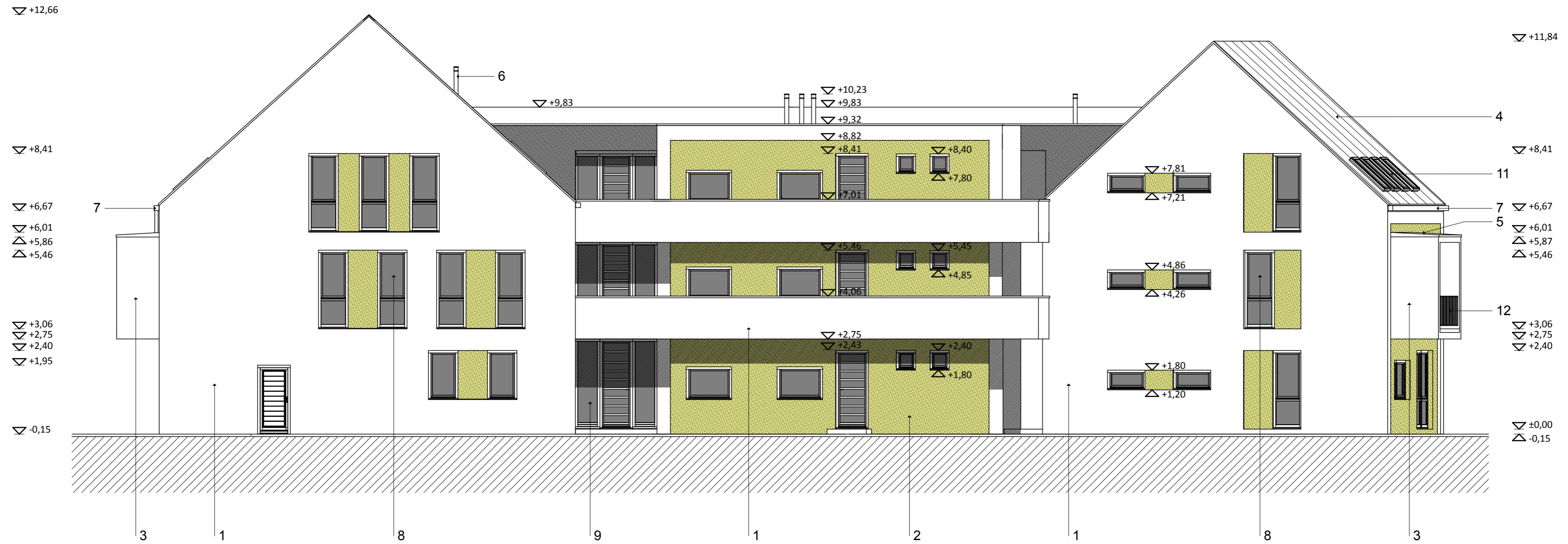
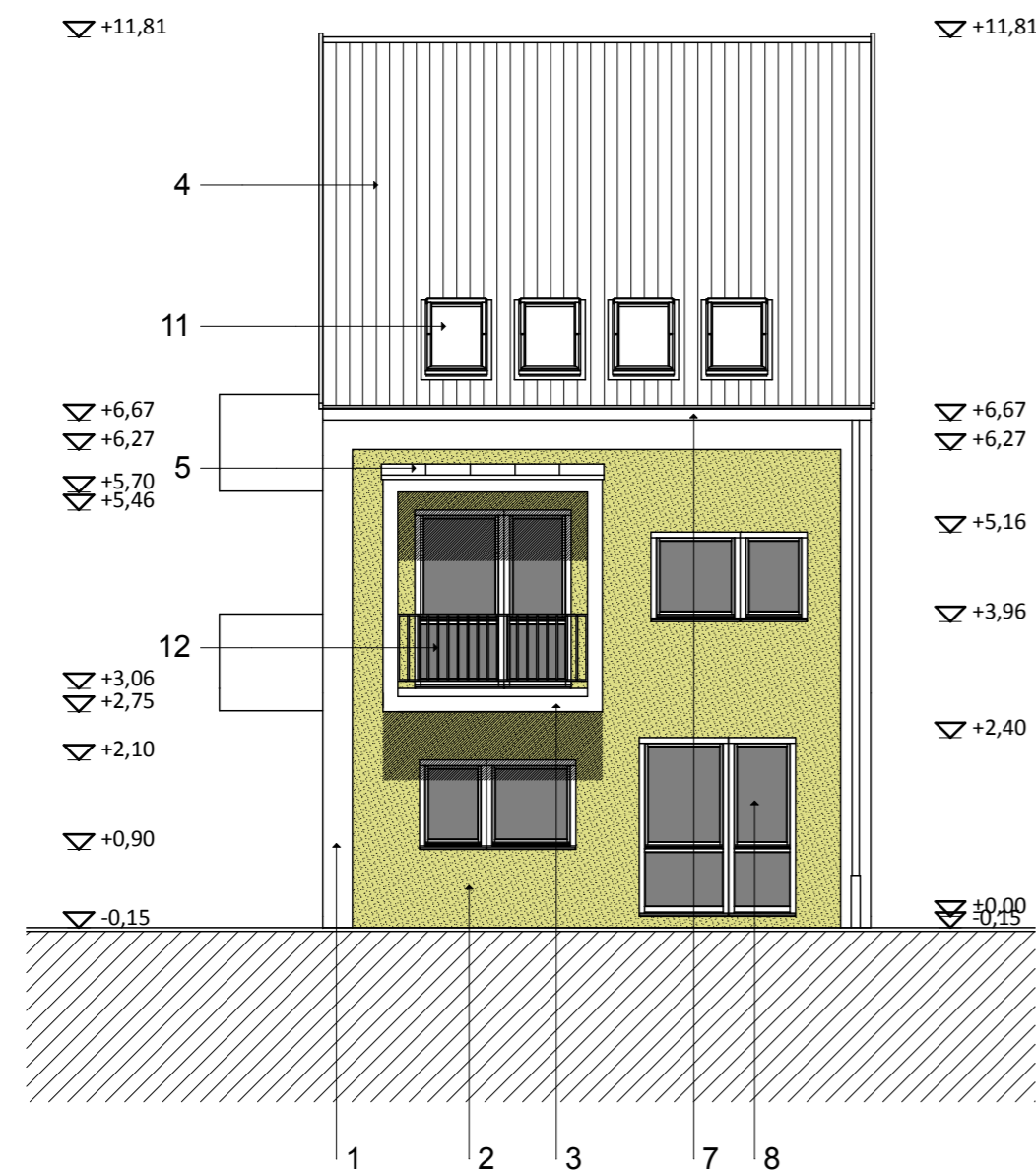


KELETI HOMLOKZAT M 1:100



ÉSZAKI - SZALAI IMRE UTCAI HOMLOKZAT M 1:100



HOMLOKZATI ANYAGOK

- 1 kapart szilikon vékonyvakolat - fehér
- 2 kapart szilikon vékonyvakolat - homokszín
- 3 glettelt, festett vasbeton felületek - szürke
- 4 BRAMAC TECTURA tetőcserép héjazat
- 5 korcolt fémlemezfedés - antracit
- 6 80/125 PVC kettősfalú kürtő
- 7 négyszögesselvényű ereszcsonorna - antracit
- 8 PVC nyílászárók kétrétegű hőszigetelő üvegezéssel $u_g=1,1$ W/m²K - fehér
- 9 Hőhidmentes alu lépcsőházi portál hőszigetelő üvegezéssel $u_g=1,1$ W/m²K - fehér
- 10 HÖRMANN szekcionált kapu M bordás - szürke
- 11 VELUX Standard tetősíklablak
- 12 horganyzott-porszört acél korlát - antracit

11 LAKÁSOS LAKÓHÁZ
9025 Győr, Szalay I. u. 22.
HRSZ.: 8866

építési engedélyezési terv

2016. március 10.

Építető
SZA-BI QUALIT KFT.
Szabó Sándor
9024 Győr, Puskás Tivadar u. 8

Építész tervező
Logarléc Mérnöki Iroda Bt.
Holy Ákos
9024 Győr, Sajó u. 9.
www.sraff.hu
holy.akos@sraff.hu
+36 30 217 9338

KELETI HOMLOKZAT
és
ÉSZAKI HOMLOKZAT
M 1:100